

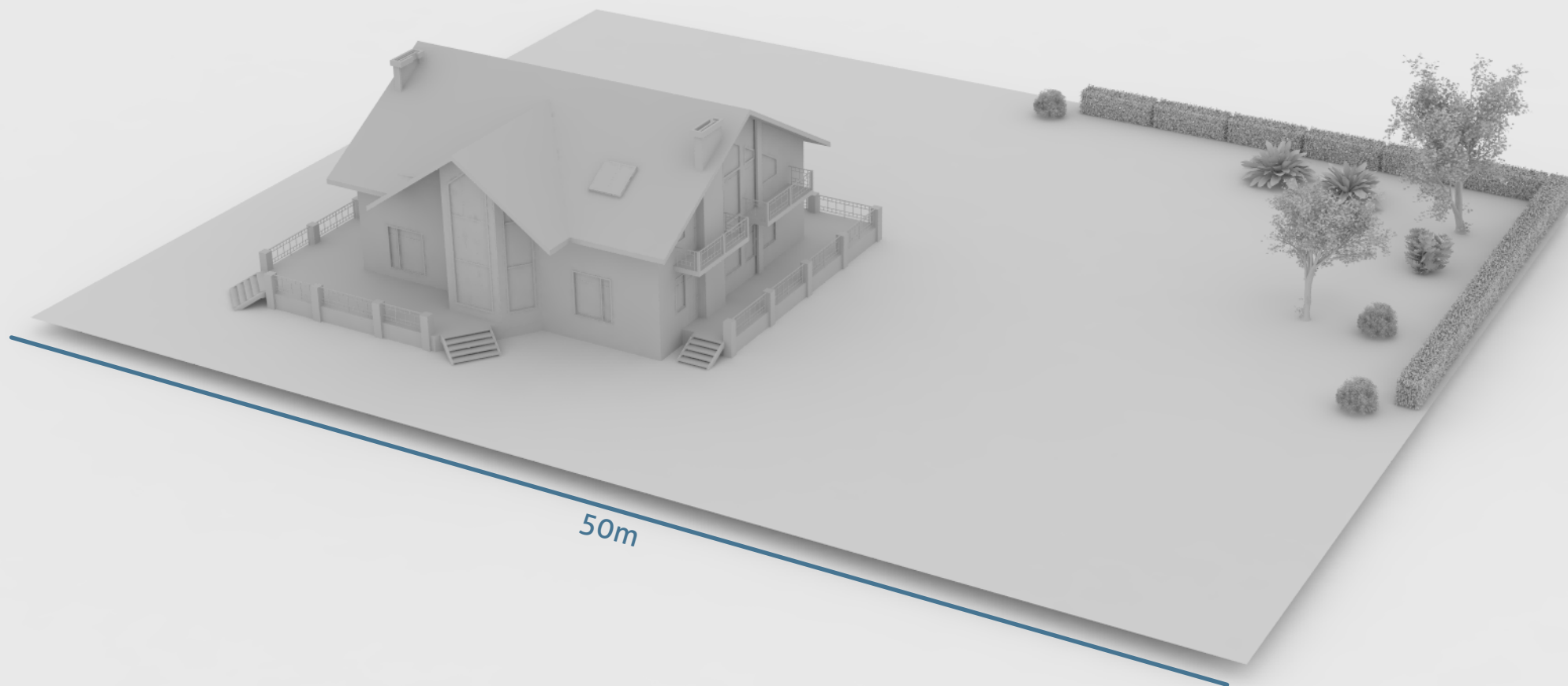
Science for Your Protection



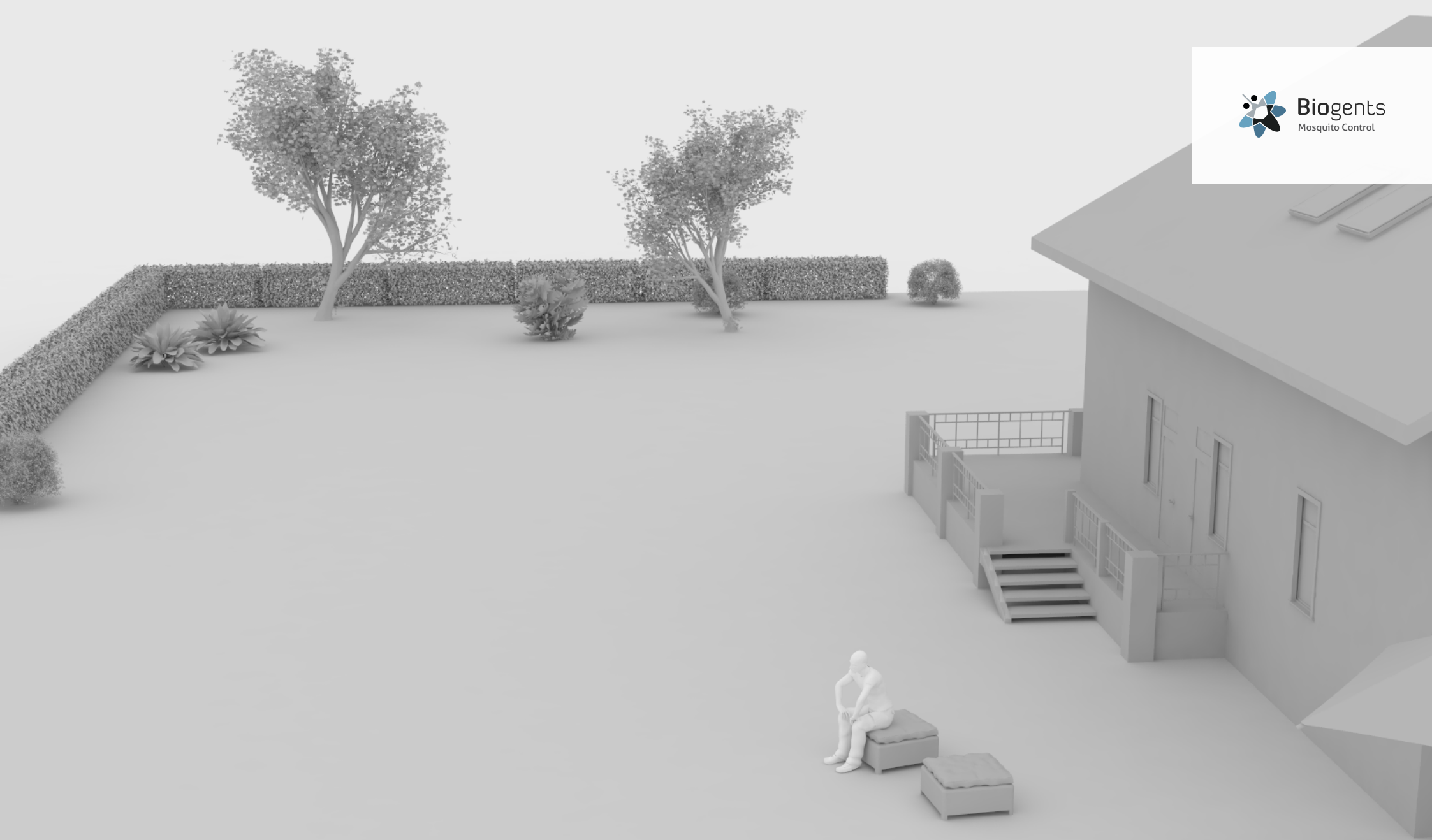
Veda pre Vašu ochranu

Umiestnenie a použitie pascí na komáre





Virtuálna nehnuteľnosť zobrazuje rodinný dom s garážou a záhradou. Modelový príklad obsahuje veľkú trávnatú plochu a plochu obklopenú niekoľkými kríkmi a stromami. Rozdelenie záhrady pomáha ilustrovať základné princípy kontroly komárov pomocou CO₂ pascí.



Obyvatel' sedí pred terasou v záhrade a chce si v pokoji užívať svoju záhradu.

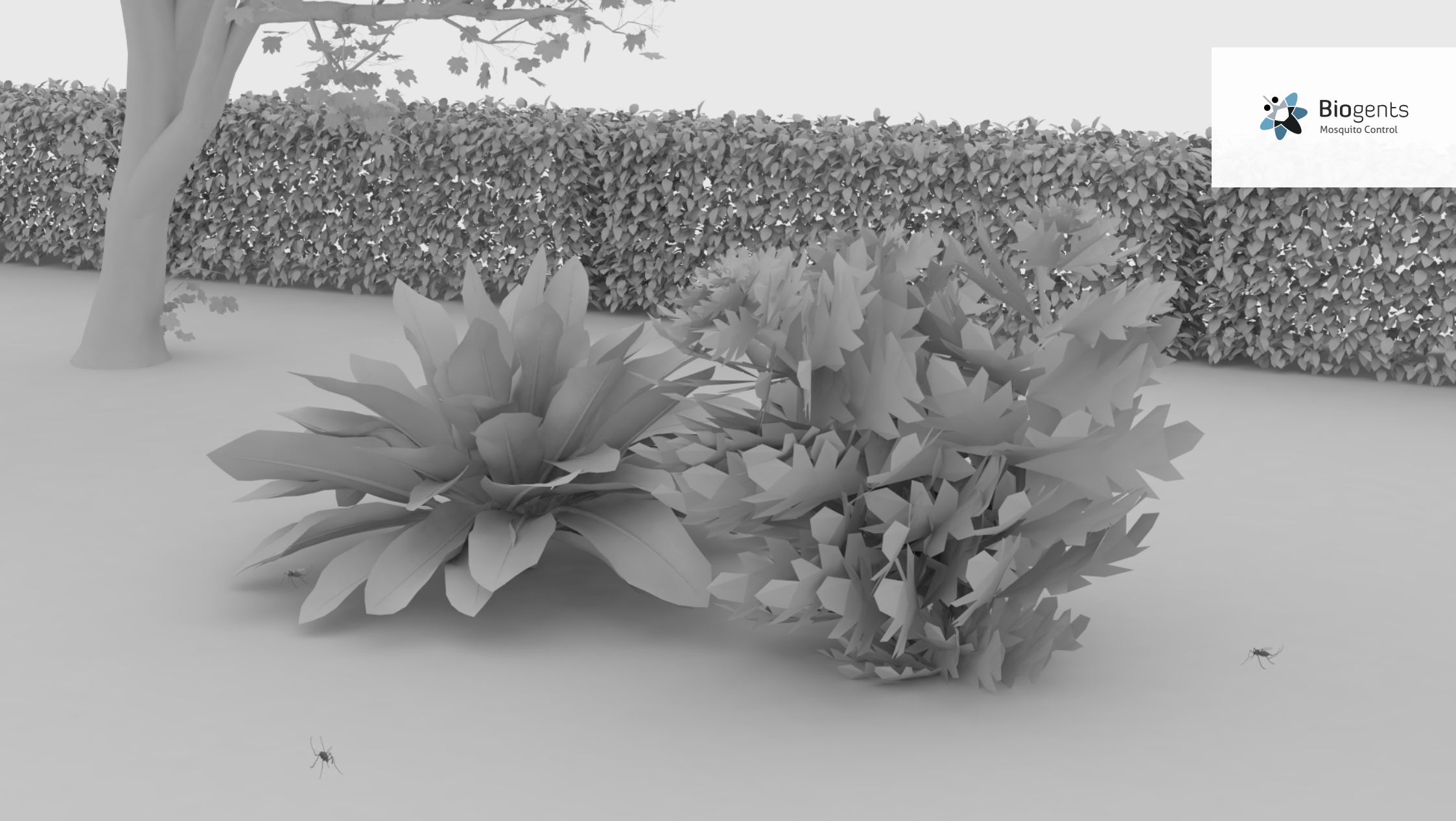


Hneď po vstupe do záhrady ho však obťažuje množstvo komárov. Ak sú dvere alebo okná otvorené a nie sú chránené sieťkami proti hmyzu, komáre sa dostanú aj do domu.



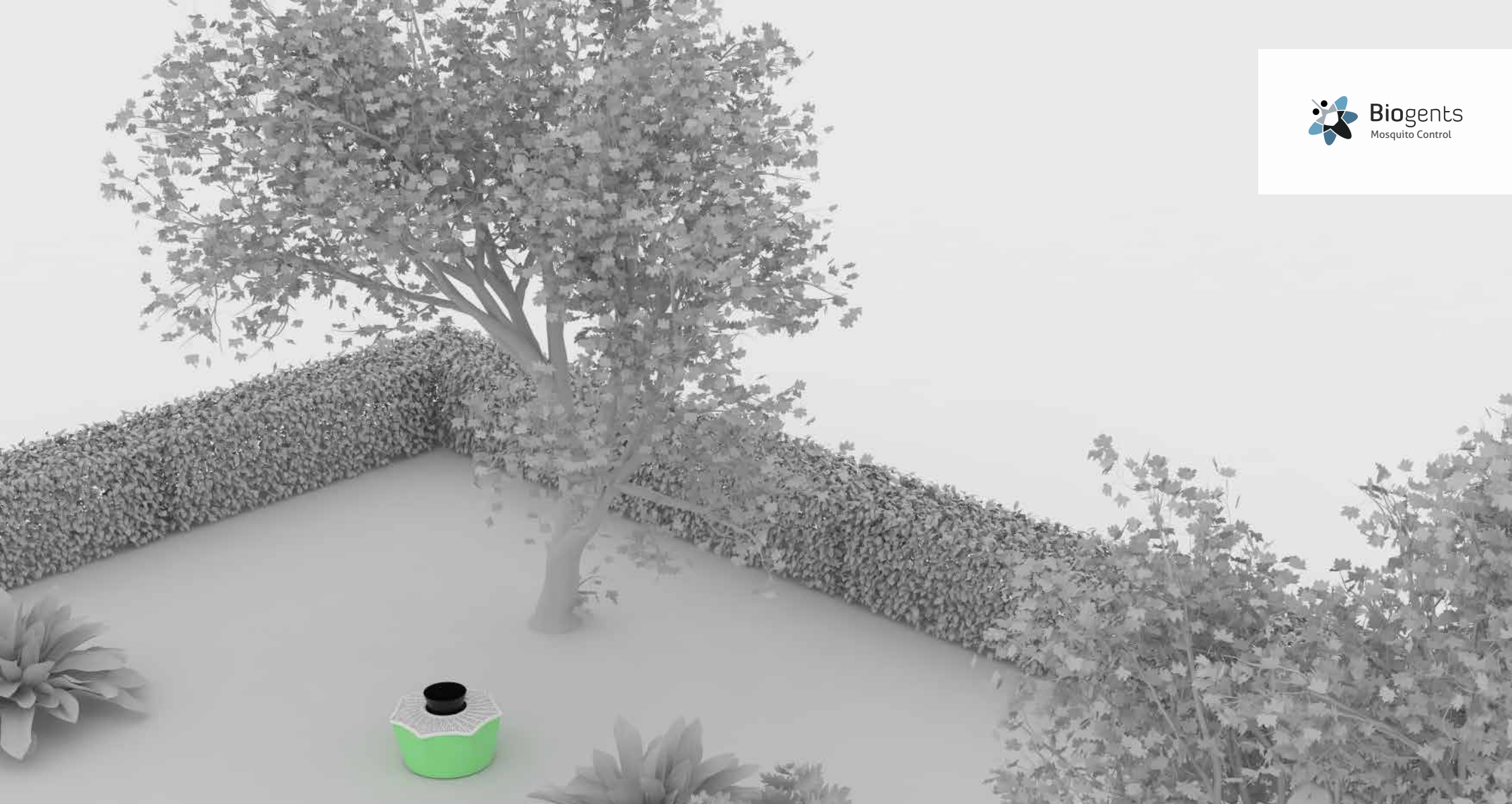
Odkiaľ pochádzajú komáre?

Komáre sa potrebujú chrániť pred dehydratáciou, preto sa väčšinou vyhýbajú priamemu slnečnému žiareniu a vetru. Ich obľúbenými miestami odpočinku sú tienisté, chránené miesta s vysokou vlhkosťou.



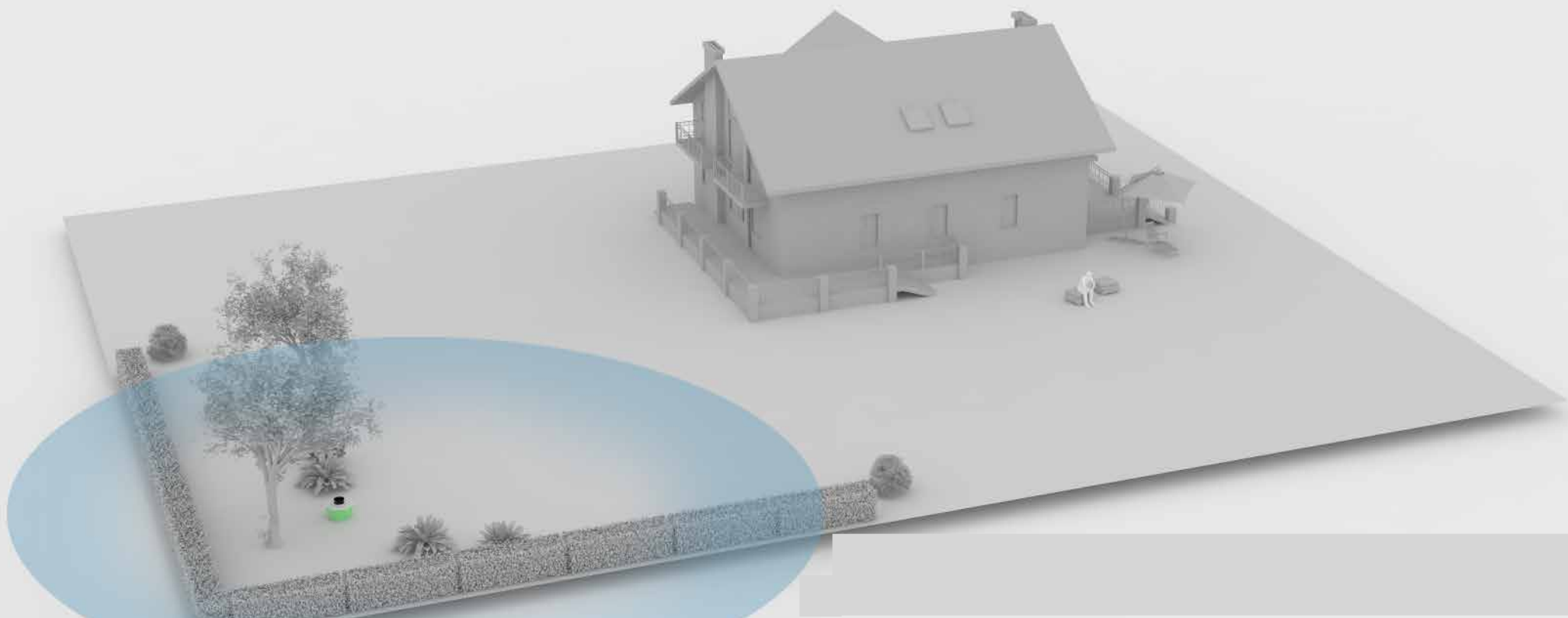
Rastliny s listami, ako sú kríky, živé ploty alebo stromy, poskytujú vynikajúcu ochranu pred slnkom, a preto sú preferovanými miestami pre odpočinok komárov. Komáre sa taktiež vyskytujú v blízkosti vody, ako sú rybníky, jazerá alebo rieky, kde je vysoká vlhkosť a vhodné podmienky pre reprodukciu.

Komáre sa počas dňa alebo noci ukrývajú na rastlinách, najmä pod listami. Takto sú zle viditeľné, dobre chránené pred slnkom, vetrom a vlhkosťou, pričom im listy poskytujú dostatočnú vlhkosť. Raz za čas začnú komáre vyhľadávať potravu, pričom pre samice to znamená vyhľadávanie zvierat alebo človeka. Vo všeobecnosti domové druhy komárov nelietajú na väčšie vzdialenosti ako 50 alebo 100 m a zdržiavajú sa v blízkosti svojich úkrytov. Na pozemku komáre zvyčajne nie sú rovnomerne rozmiestnené. Existujú takzvané "komárie hniezda" s vyššou hustotou dospelých komárov, kde komáre trávajú najviac času.



Pascu na komáre od spoločnosti Biogents je najlepšie umiestniť do bezprostrednej blízkosti takýchto hniezd komárov. Pasca priláka komáre z prostredia a odchyťí ich. Komáre tak budú odchytené skôr, ako začnú obťažovať človeka alebo zvieratá.

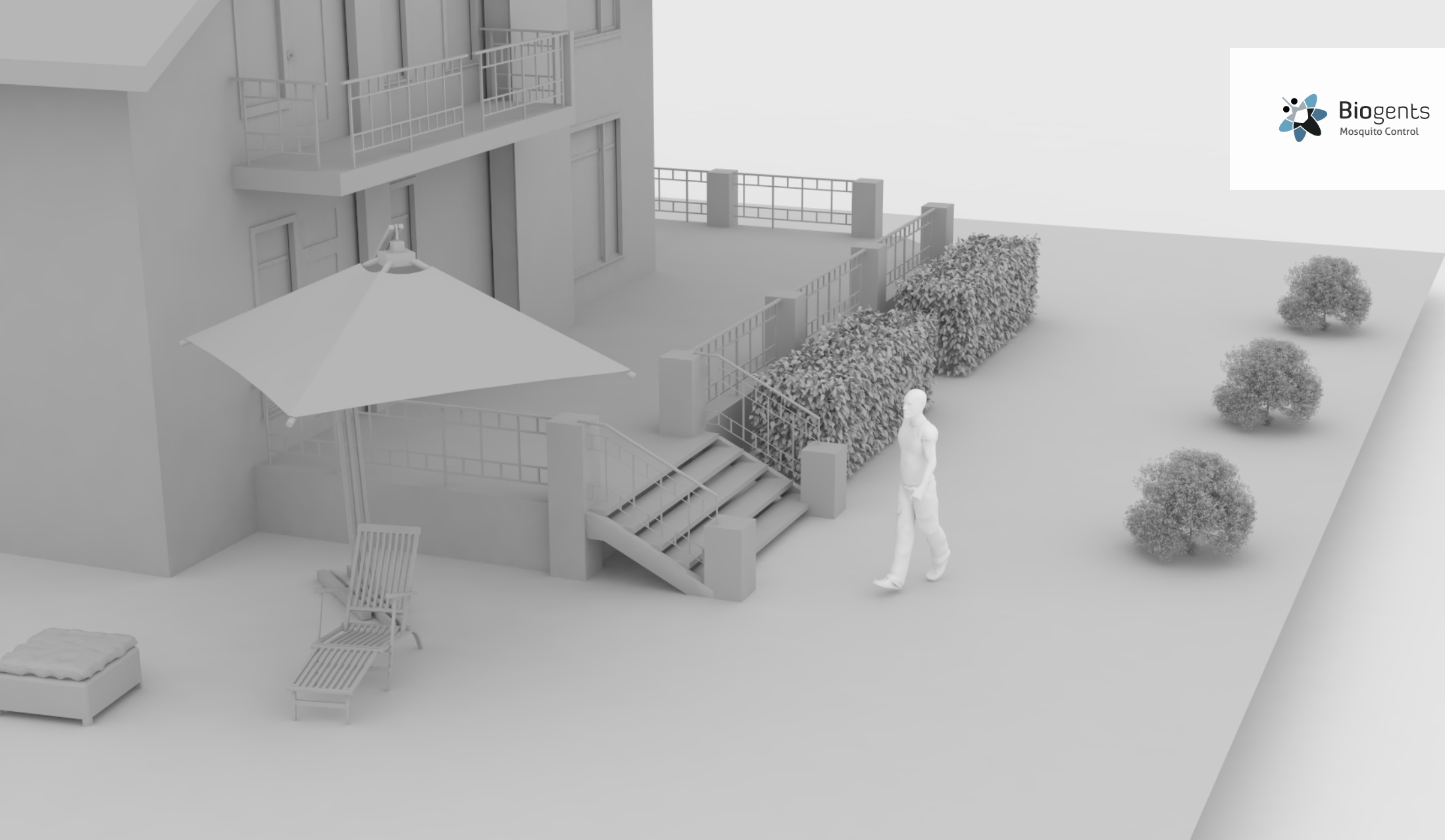
Pasca by mala byť v prevádzke nepretržite 24 hodín denne počas celej sezóny výskytu komárov (odporúčame od mája do októbra).



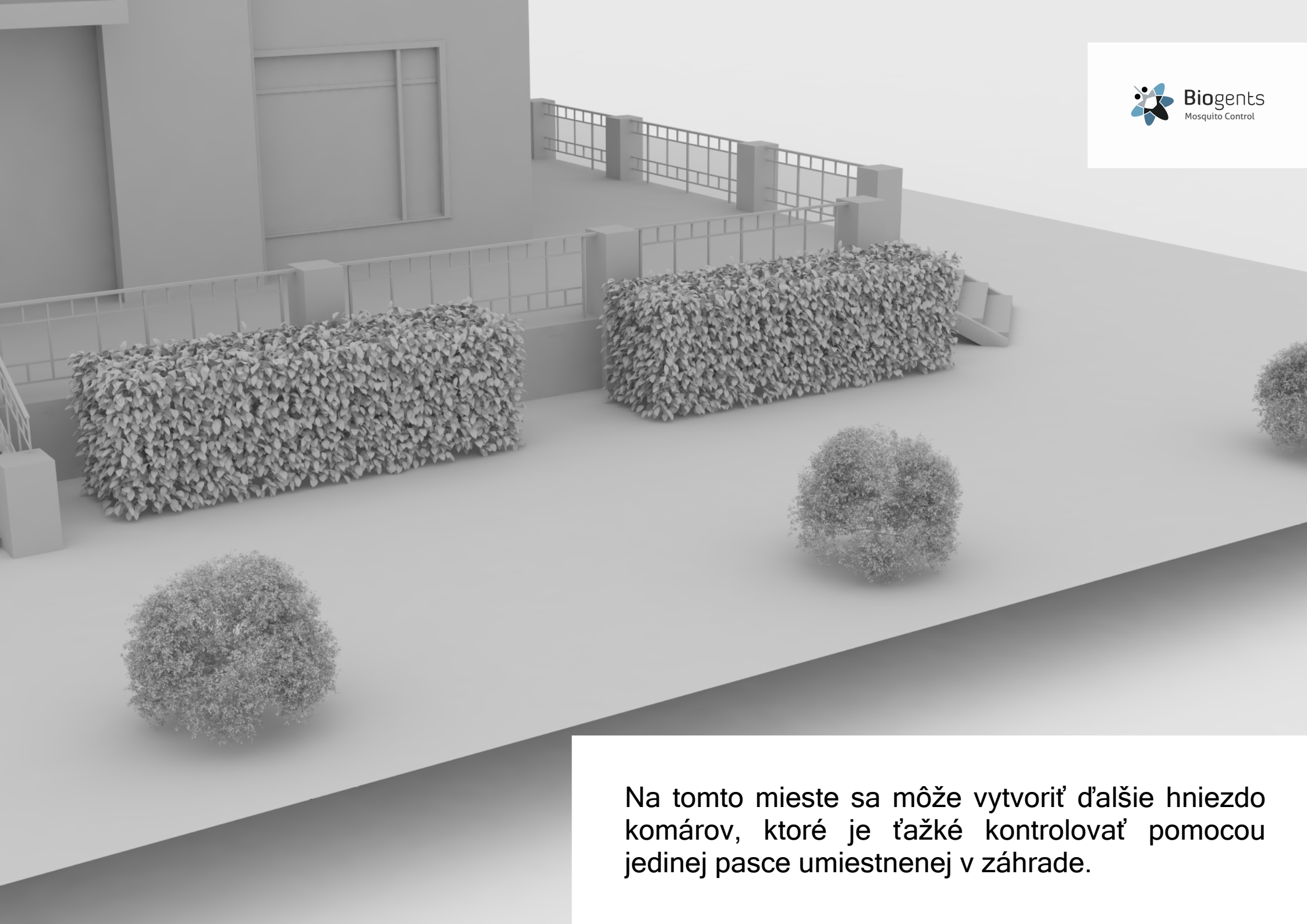
Oblasť zachytenia pasce závisí predovšetkým od smeru vetra a mnohých ďalších faktorov, ale zvyčajne nie je väčšia ako 20 m. Je to zámerné, pretože nikto nechce prilákať pomocou CO₂ pasce viac komárov z väčšej diaľky do svojej záhrady. Preto je veľmi dôležité umiestniť pascu v blízkosti hniezd komárov. Zvyšuje sa tým pravdepodobnosť odchytu. Prospešný hmyz nie je do pasce priťahovaný, preto je táto metóda kontroly veľmi šetrná k životnému prostrediu a necieľovým druhom.



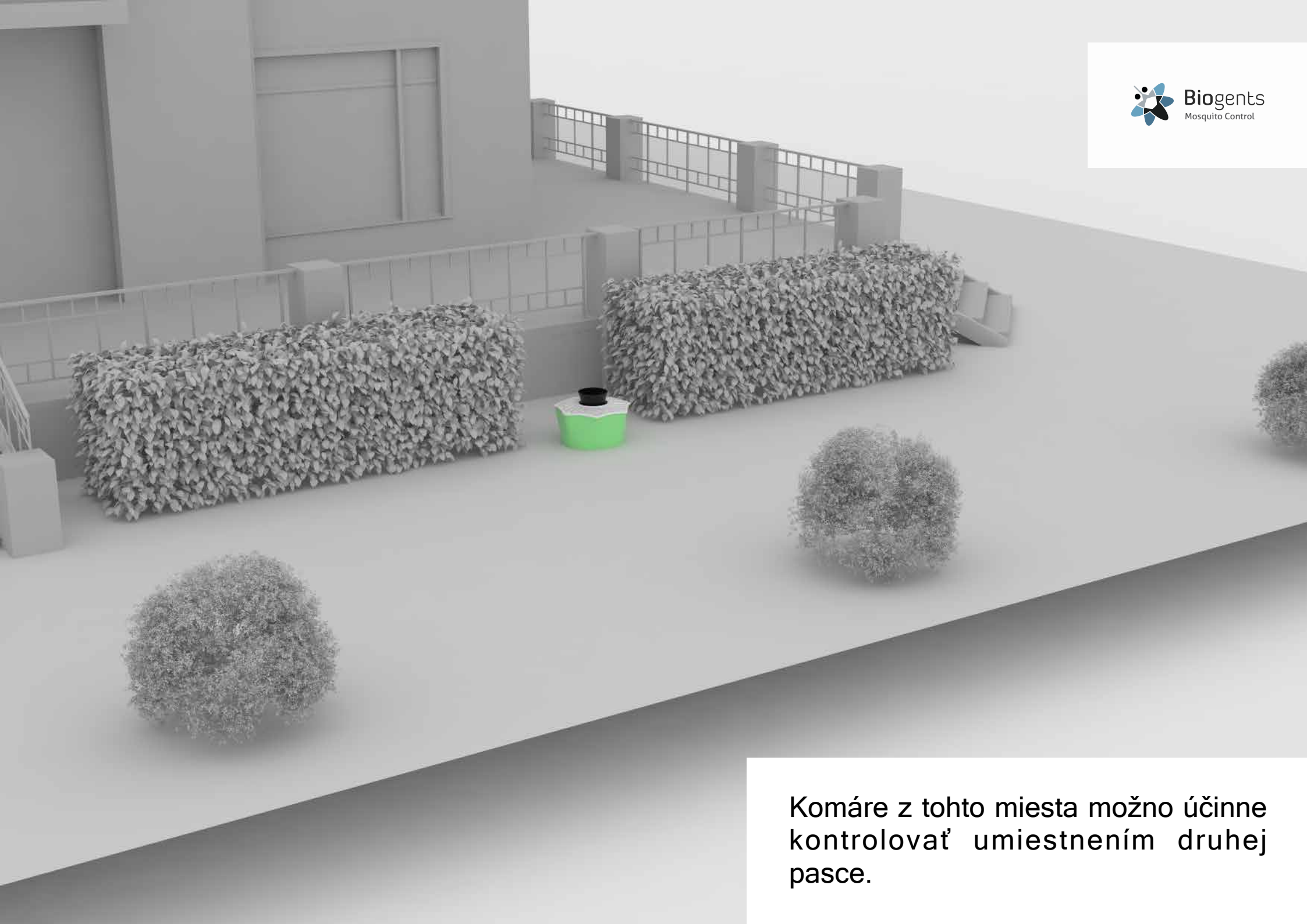
Po niekoľkých dňoch sa hniezda komárov prítomnosťou pasce zmenšia. Na celej ploche sa zníži hustota komárov a výrazne sa zníži aj ich obťažovanie. Touto metódou nikdy nie je zaručená 100 % ochrana z dôvodu vysokej mobility lietajúcich komárov, niektoré druhy lietajú za potravou do vzdialenosti 15 - 30 km. Vedecké štúdie ukazujú, že pri správnom umiestnení dostatočného počtu pascí sa počet uštipnutí komármi vo vonkajšom prostredí zníži až o 87 %. Komáre chytené do pasce sa nemôžu rozmnožovať a neprodukujú potomstvo. To vedie aj k dlhodobému zníženiu populácie komárov.



Pohľad za dom ukazuje živý plot, ktorý stojí pozdĺž prednej steny domu. Tento živý plot by mohol byť úkrytom pre komáre a zároveň je mimo dosahu pasce.



Na tomto mieste sa môže vytvoriť ďalšie hniezdo komárov, ktoré je ťažké kontrolovať pomocou jedinej pasce umiestnenej v záhrade.



Komáre z tohto miesta možno účinne kontrolovať umiestnením druhej pasce.



V našom virtuálnom príklade možno komáre dobre kontrolovať pomocou dvoch pascí. Absolútna veľkosť záhrady alebo plochy, ktorú chceme kontrolovať nehrá úlohu. Dôležitejším faktorom je počet hniezd komárov a počet komárov, ktoré sa v nich nachádzajú. Ak sa nahromadilo veľa komárov alebo sú hniezda komárov príliš ďaleko od seba, musí sa súčasne použiť viacero pascí. Keďže situácia sa líši od nehnuteľnosti k nehnuteľnosti, neexistuje jednoduché pravidlo na odhad počtu pascí, ktoré sú potrebné na ochranu určitej oblasti. V tomto prípade Vám odporúčame obrátiť sa na spoločnosť Vedou proti komárom s.r.o., ktorá Vám poradí dosiahnuť ideálne umiestnenie pascí a ich počet.



Veľmi užitočné je aj porovnanie s pascou na myši. Na kontrolu myší umiestnite pascu na myši tam, kde očakávate ich návštevu. Pascu na myši umiestnite pozdĺž myších trás a do blízkosti myšieho hniezda. Ak máte podozrenie na viacero myších hniezd relatívne ďaleko od seba, rozmiestnite aj niekoľko pascí na myši, aby ste ich zredukovali.

Podobne je to aj s pascami na komáre.

Vyskúšajte rôzne miesta a skontrolujte účinnosť odchytu. Po určitom čase si uvedomíte, kde sú dobré miesta na umiestnenie pascí a dokážete odhadnúť ich ideálny počet.